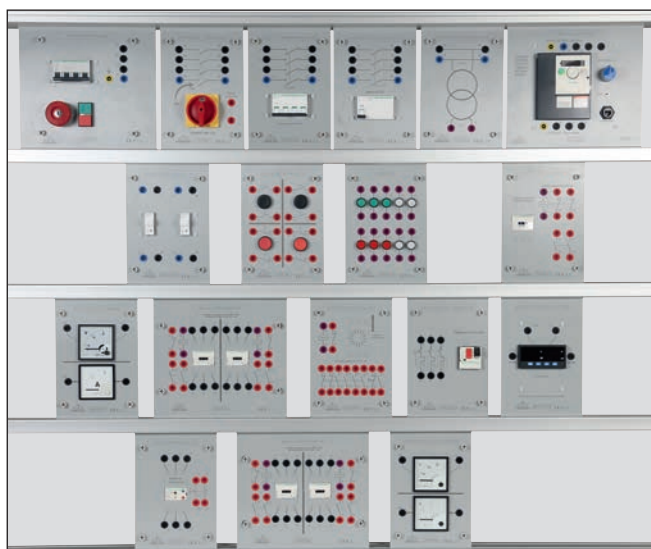


ETUDE DES CABLAGES POUR DEMARRAGE MOTEUR ASYNCHRONE



Ensemble de modules (H-250mm) permettant l'étude de différents types de câblage pour démarrage de moteurs asynchrones. Le câblage des modules est réalisé à partir de cordons de sécurité Ø4mm. Compatible avec des moteurs asynchrones 400/690V de 1500W Max.

ref. QUICK-CPLUS

ref. QUICK-C

sans châssis ni pupitre

DOSSIER PÉDAGOGIQUE ÉLÈVES / ENSEIGNANT



Prises à l'arrière du pupitre pour raccordement des modules



OBJECTIFS PÉDAGOGIQUES

- Etude des schémas de câblage des démarrages de moteurs asynchrones.
- Etude et mise en service du démarrage direct.
- Etude et mise en service du démarrage direct avec inversion du sens de rotation.
- Etude et mise en service du démarrage Etoile/triangle.
- Paramétrage d'un variateur de vitesse avec logiciel.
- Etude et mise en service du démarrage avec variateur de vitesse.
- Utiliser un wattmètre, un ampèremètre et un voltmètre numérique.

Travaux pratiques réalisables

- Réalisation des schémas de câblage des différents types de démarrages moteurs.
- Réalisation des différents câblages des démarrages moteurs comme direct, direct avec inversion de sens de rotation, étoile/triangle, avec variateur de vitesse.
- Paramétrage du variateur de vitesse à partir du logiciel SOMOVE de Schneider®.
- Relevé des intensités et tensions aux bornes du moteur asynchrone.
- Calcul de la puissance absorbée.

Composition

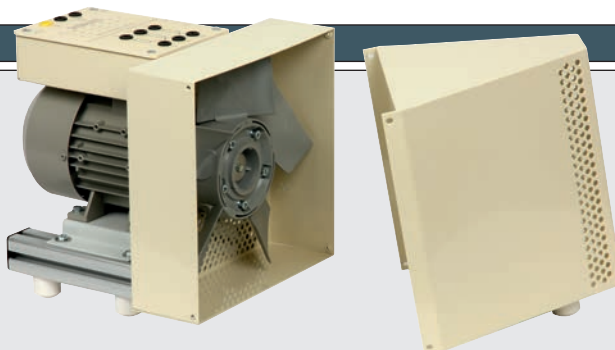
- 1 module distribution de la tension triphasée + N 400V-50Hz.
- 1 module double contacteurs 24VAC-50Hz avec 1NO+1NC.
- 1 module 2 coupes circuits bipolaires.
- 1 module disjoncteur magnétothermique tétrapolaire 4A courbe D.
- 1 module interrupteur tétrapolaire différentiel 30mA.
- 1 module disjoncteur tripolaire magnétothermique accompagnement moteur.
- 1 module interrupteur sectionneur tétrapolaire.
- 1 module transformateur 230V/24VAC-50Hz 120VA.
- 1 module 4 boutons poussoirs.
- 1 module 10 voyants 24VAC-50Hz.
- 1 module contacteur inverseur 24VAC-50Hz avec 2NO+2NC.
- 1 module contacteur 24VAC-50Hz avec 2NO+2NC.
- 1 module contacteur temporisé 24VAC-50Hz.
- 1 module relais thermique.
- 2 modules afficheurs voltmètres (400V) et ampèremètres (10A) analogiques.
- 2 modules afficheurs wattmètres numériques.
- 1 module variateur de vitesse 1,5KW alimentation et sortie 400V triphasé.
- 1 lot de cordons de sécurité permettant la réalisation des différents TP.
- 1 Châssis à roulettes de dimensions (H x L x P) : 1610 x 940 x 500mm équipé de ratelier pour cordons (30 doigts)
- 1 pupitre triphasé
 - 1 Disjoncteur tétrapolaire magnéto-thermique 16A
 - 1 Bouton arrêt d'urgence à clé
 - 1 Bouton poussoir marche + voyant
 - 1 Sortie tri. 3 x 400V+N+T sur bornes de sécurité 4mm
 - 2 Prises secteur 2P+T 230VAC
 - 12 Prises secteur 2P+T 230VAC (face arrière) avec voyant marche

OPTION MOTO-VENTILATEUR

QUICK-CPLUS peut-être complété par un moto-ventilateur.

- Moto-ventilateur triphasé 400/690V de 300W.
- Vitesse nominale 1500tr/min.
- Alimentation par bornes de sécurité double puits de 4mm.

ref. KT-1M



Grille de protection démontée pour les besoins de la photo